

Mayor alcance a distancia, más posibilidades de aplicación e incremento de la rentabilidad con la M 28-4



Ideal para el hormigonado en naves: sólo 6,50 m de altura de desplegado.

La pluma flexible de 28 m con plegado en Z llega a todos aquellos rincones que otras no alcanzan

- En comparación con una pluma de 26 m, con la M 28-4 se consigue 1,7 m más de alcance en distancia y un incremento de la superficie útil de trabajo de apróx. un 16 %.
- Gracias al plegado en Z, la M 28-4 está rápidamente disponible para comenzar el trabajo en la obra.
- La pluma flexible con 4 brazos cortos dispone de unas excelentes características de deslizamiento y supera cualquier obstáculo.
- Ideal también para el hormigonado en naves o debajo de puentes con una altura de desplegado de tan sólo 6,50 m.
- El plegado compacto del paquete de brazos no produce ningún voladizo durante la maniobra.



Altura de desplegado de tan sólo 6,50 m

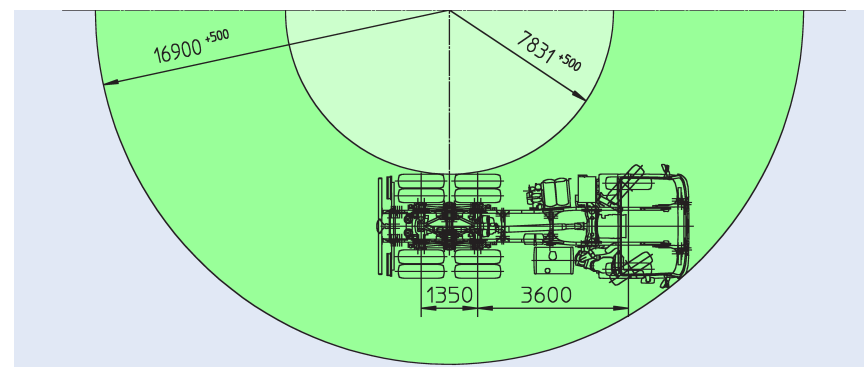
Su fuerza radica en la versatilidad gracias a su gran reserva de carga y múltiples accesorios.

- Totalmente lista para el servicio y con accesorios adecuados, la M 28-4 se sitúa muy por debajo del peso total admitido de 26 t (sobre chasis de 3 ejes aprox. 21 t) El peso reducido conserva mejor el vehículo, y aumenta su vida útil.
- La máquina puede equiparse fácilmente con un almacén de mangueras y tubos, bandejas, cajas de herramientas, etc.



Para un fácil manejo de los tubos y mangueras se dispone de un cajetín de almacenamiento, de descenso hidráulico (opcional, sólo en combinación con una distancia entre ejes de 4200 mm).

- Con una distancia entre ejes de sólo, 3,60 m (bomba de carrera corta) o 3,90 m (bomba de carrera larga), la M 28-4 es extremadamente ágil y de fácil maniobrabilidad en la obra.



El apoyo TRD ahorra espacio y proporciona un mayor alcance neto a distancia.

- Superficie de apoyo mínima: sobre chasis de tres ejes, la M 28-4 precisa en la parte delantera sólo un espacio de apoyo de 5,60 m (6,20 m para chasis de 2 ejes); en la parte trasera es suficiente el ancho del camión de 2,60 m.
- Gracias a sus patas de apoyo telescópicas, cualquier obstáculo en la obra no representa ningún problema.

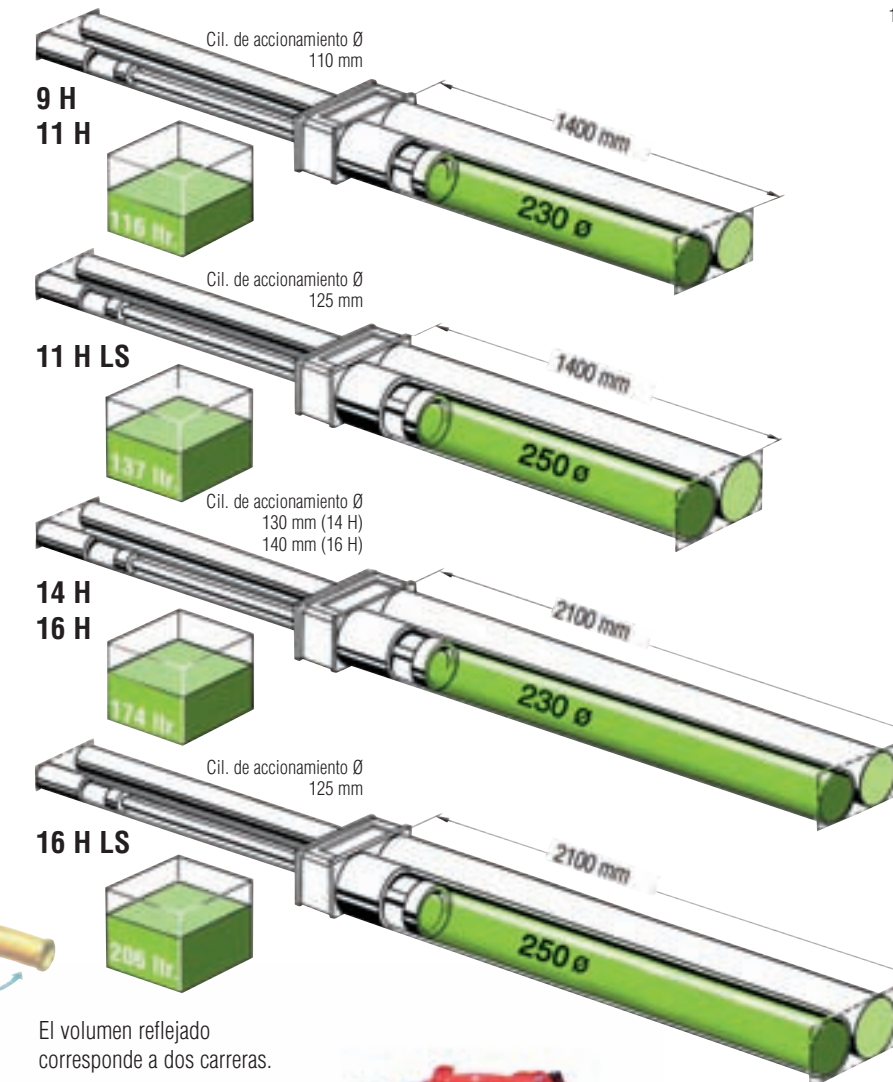


La pluma flexible con plegado en Z alcanza sin ningún problema los lugares de aplicación de difícil accesibilidad.

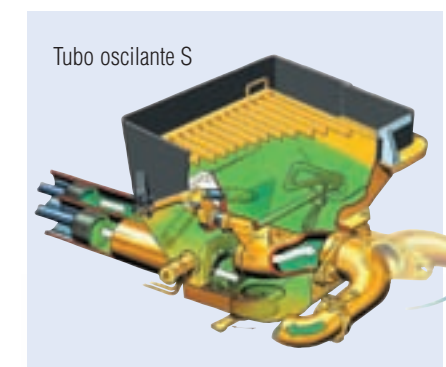
Las bombas de gran capacidad minimizan el desgaste y optimizan el grado de llenado.

Se ha comprobado la eficacia de volúmenes grandes de cilindros, ya que reducen la frecuencia de cambio, el desgaste y el ruido durante el funcionamiento. La pluma se mueve en menor medida porque se producen menos cambios.

Lo realmente determinante es el mayor diámetro con la correspondiente carrera, no la longitud del cilindro de transporte. Esto reduce la resistencia de aspiración. Se separan menos partículas superfinae e incluso hormigones difíciles mantienen su bombeabilidad con un alto grado de llenado.



El volumen reflejado corresponde a dos carreras.



La tubería de transporte colocada unilateralmente en la pluma facilita el mantenimiento y el servicio. La utilización exclusiva de codos de 90° facilita el almacenamiento y reduce gastos.

Sistemas Ergonic®

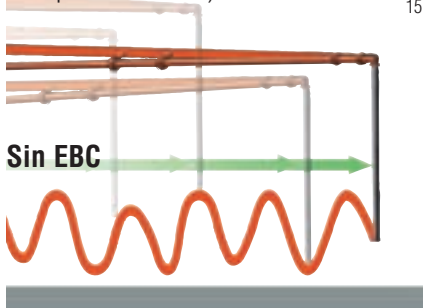
Tecnología punta para mayor rentabilidad

Mayor rentabilidad, reducción de gastos, mayor flexibilidad: estos son los resultados que consiguen las bombas de hormigón Putzmeister en la práctica mediante los sistemas Ergonic®. Rápida disponibilidad, mayor rendimiento de aplicación, reducido consumo de combustible y menos desgaste son factores económicos no sólo para

EBC – Ergonic® Boom Control

Este sistema (opcional) controla y regula plumas distribuidoras de hormigón. El EBC permite conseguir un mayor rendimiento de aplicación, refuerza la seguridad de trabajo en la obra y simplifica el manejo de la pluma.

El EBC incorpora funciones como la amortiguación de las vibraciones de la pluma, el desplazamiento horizontal de la manguera final a altura constante o la definición de un espacio de trabajo (límite superior/-inferior).



Sin EBC: El "stop and go" produce en la pluma distribuidora desviaciones de diverso tipo en la manguera final durante la conducción, el girado y los golpes de la pluma.



Con el EBC las vibraciones se reducen a 1/3. El EBC reduce el movimiento vertical de la pluma a 1/3 y, al mismo tiempo, amortigua las desviaciones de la manguera final hacia todas las direcciones.



los maquinistas y empresas de servicios de bombeo. El potencial de Ergonic® ha convencido también a los jefes de obra: el trabajo en la obra es más eficiente y las bombas Putzmeister con sistemas Ergonic® terminan antes con el hormigonado. Los sistemas Ergonic® son sistemas de control basados en microprocesadores



El display del telemando proporciona información sobre la máquina. Se pueden programar diversos parámetros. La intensidad de la señal de radio y el estado de carga del acumulador se señalizan a través de barras.

EOC – Ergonic® Output Control

Asegura un funcionamiento de bajo consumo de la bomba. Regula automáticamente el número de revoluciones óptimo del motor para minimizar el consumo, el desgaste y el ruido.

La función EOC está integrada en el EPS (Ergonic® Pump System).



El rendimiento de la bomba se ajusta mediante un sólo mando giratorio situado directamente en el telemando. El EOC regula automáticamente el número de revoluciones, evitando la franja desfavorable, específica del motor.

EPS – Ergonic® Pump System

Controla y regula constantemente el funcionamiento de la bomba de hormigón y del motor del camión. Todos los datos de bombeo, como presión de transporte, rendimiento de transporte de la bomba hidráulica, presión hidráulica y muchas otras señales más se coordinan de forma activa y óptima.

Esto significa máxima productividad y rendimiento con mínima intervención del maquinista.



El EGD (Ergonic® Graphic Display) proporciona información relevante sobre la máquina.

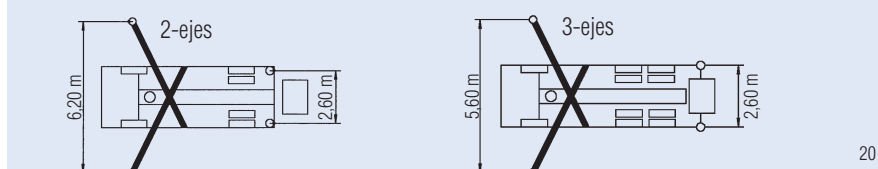
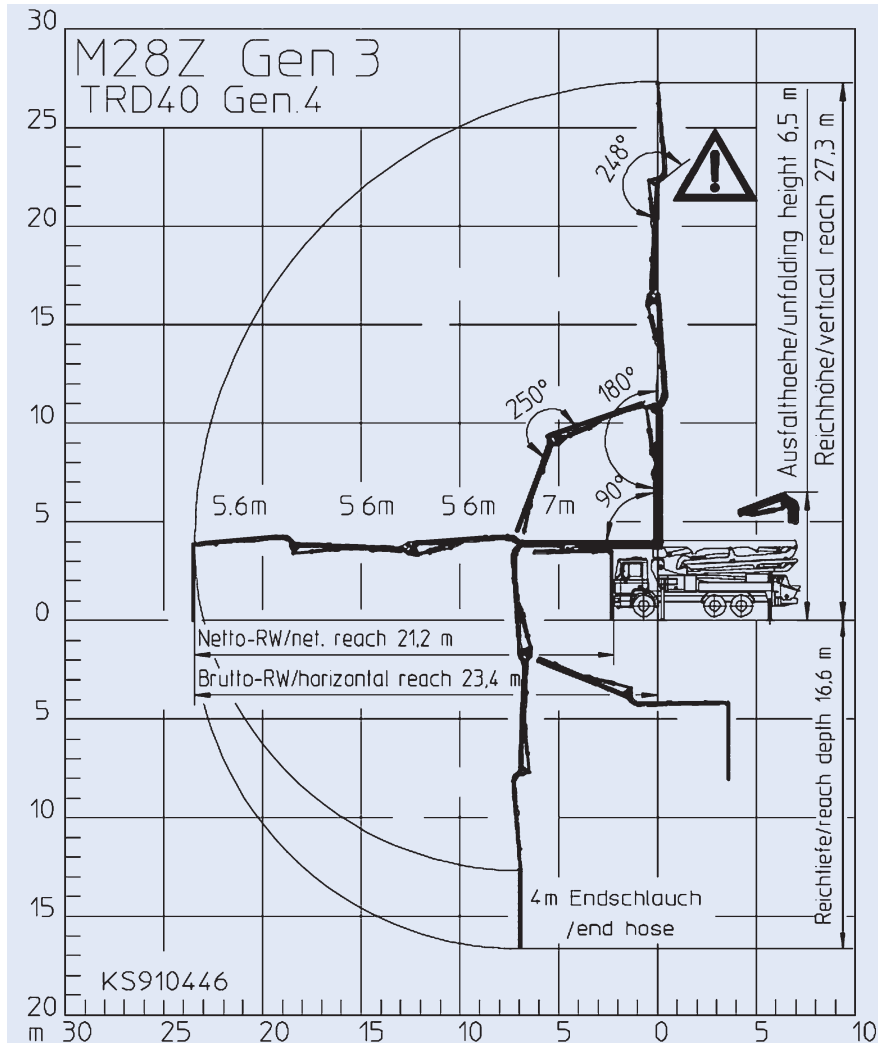


La presión y el rendimiento de la bomba pueden ajustarse ahora rápida- y sencillamente al correspondiente servicio requerido – muy importante p. ej. para los trabajos de rehabilitación.

Autobomba de hormigón M 28-4

La máquina excepcional para una aplicación multifuncional

Putzmeister



Divisiones técnicas

Tecnología del Hormigón PCT · Tecnología de Mortero PMT · Tecnología de Tuberías de Transporte PPT · Tecnología del Agua PWT · Industria y Medioambiente PIT · Tecnología de Cintas Transportadoras PBT · Tecnología Subterránea PUC

Se reserva el derecho a introducir modificaciones técnicas · © by Putzmeister Concrete Pumps GmbH 2008 · Impreso en Alemania (10803Sc)

Características técnicas

Pluma distribuidora M 28-4

Tipo de plegado	Z de 4 brazos (Z)
Alcance en altura	27,3 m
Alcance en distancia	23,4 m bruto
Alcance en profundidad	16,6 m
Altura de desplegado	6,5 m
Longitud manguera final	4 m
Tuberías de transporte	DN 125 máx. 85 bar
Ángulo de giro	365°
Anchura de apoyo	
2-ejes delantera/trasera	6,2 m / 2,6 m
3-ejes delantera/trasera	5,6 m / 2,6 m

Bomba BSF.16 H LS

Rendimiento de transporte	160 m³/h
Presión sobre el hormigón	85 bar
Cil. de transporte ø/carrera	250/2100 mm
Carreras/min	26

Bomba BSF.16 H

Rendimiento de transporte	160/108* m³/h
Presión sobre el hormigón	85/130* bar
Cil. de transporte ø/carrera	230/2100 mm
Carreras/min	31/21*

Bomba BSF.14 H

Rendimiento de transporte	140/88* m³/h
Presión sobre el hormigón	70/112* bar
Cil. de transporte ø/carrera	230/2100 mm
Carreras/min	27/17*

Bomba BSF.11 H LS

Rendimiento de transporte	110 m³/h
Presión sobre el hormigón	85 bar
Cil. de transporte ø/carrera	250/1400 mm
Carreras/min	27

Bomba BSF.11 H

Rendimiento de transporte	110 m³/h
Presión sobre el hormigón	78 bar
Cil. de transporte ø/carrera	230/1400 mm
Carreras/min	32

Bomba BSF.09 H

Rendimiento de transporte	90 m³/h
Presión sobre el hormigón	78 bar
Cil. de transporte ø/carrera	230/1400 mm
Carreras/min	26

Todos los datos son máximos teóricos. * (lado vástago/pistón) Rendimiento máx. de transporte y presiones máx. no pueden accionarse al mismo tiempo.

Putzmeister Concrete Pumps GmbH
Max-Eyth-Str. 10 · 72631 Aichtal/Alemania
E-Mail: pmw@pmw.de · www.putzmeister.com

Putzmeister Ibérica, S.A.
Camino de Hormigueras, 173 · 28031 Madrid/E.
Tel. + 34 91 428 81 00 · Fax + 34 91 428 81 43
Atención al cliente: +34 902 194 244

Putzmeister