

# - superior en seguridad y ergonomía

El Ergonic Boom Control (EBC) aumenta la seguridad, facilidad y comodidad de manejo para el maquinista y los operarios de la obra

El sistema EBC ahorra tiempo en la obra

El sistema opcional Ergonic Boom Control (EBC) hace el trabajo del maquinista mucho más seguro y rápido. El movimiento puntual y exacto de la manguera final facilita el hormigonado, por ejemplo, en encofrados perdidos. En grandes superficies, con gran cantidad de ferralla, el sistema opcional EBC, en combinación con el Beton-Stop, demuestra su gran ventaja.



Movimiento sin EBC

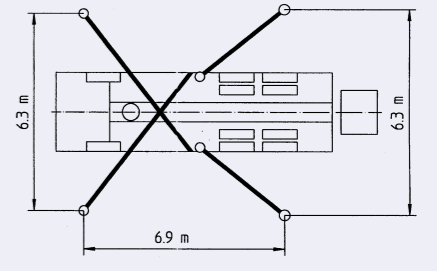
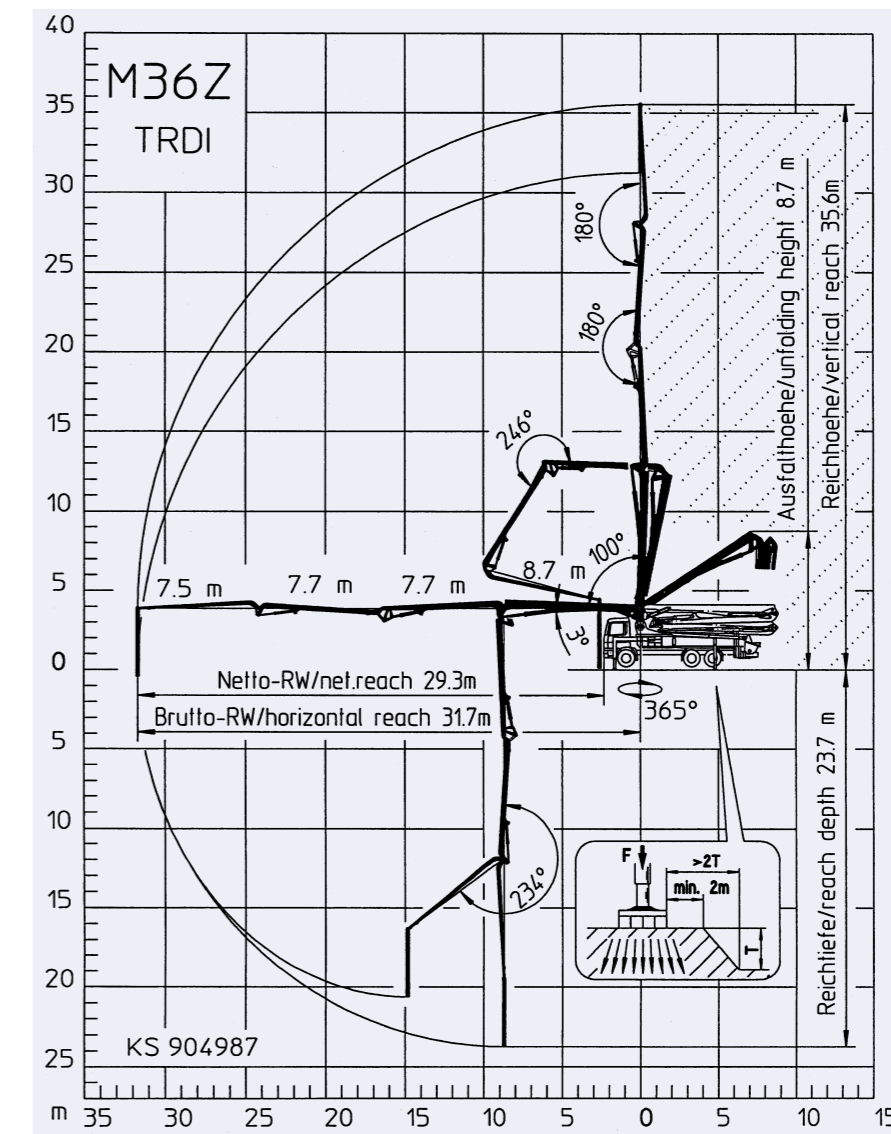
**El sistema EBC reduce el movimiento vertical a un 1/3 de la manguera final**

## Las ventajas del EBC:

- Aprendizaje fácil y simple manejo. El sistema EBC realiza todos los movimientos automáticos salvo los direccionales.
- El EBC amortigua los movimientos de la pluma en todas las posiciones e independientemente del rendimiento, lo cual demuestra un trabajo tranquilo con la manguera final. La colocación del hormigón es precisa sin molestas salpicaduras.
- A través de la limitación automática del perímetro, el trabajo es más seguro en naves, puentes o peligrosos tendidos eléctricos y otros objetos
- Mayor comodidad y seguridad para el maquinista
- En caso de no disponer del maquinista habitual el sustituto no encuentra ninguna dificultad en manejar el telemando con sistema EBC
- Un cambio al manejo convencional se efectúa sin problemas (movimiento individual)
- Para el brazo 1 y 4 se puede programar una posición fija
- Una conexión para el Lap-top (ordenador portátil) facilita el diagnóstico del servicio post-venta sobre el estado de la máquina.

# M 36 Autobomba de hormigón con plegado en Z

Los 36 m más flexibles que jamás se han fabricado



## Características técnicas

### Pluma distribuidora M 36 Z

Tipo de plegado	Plegado Z (Z)
Alcance en altura	35,6 m
Alcance longitudinal	31,7 m bruto
Alcance en profundidad	máx.23,7 m
Altura de desplegado	8,7 m
Longitud manguera terminal	4 m
Tuberías	DN 125 máx.85 bar
Zona de giro	365°
Número de brazos	4

### Bomba BRF 36.16 H / BSF 36.16 H

Rendimiento	160* m³/h
Presión de transporte	130* bar
Diám.cilindro de transp.	230 mm
Carrera cilindro de transp.	2100 mm
Cilindro elevador	2
Cilindro de transporte	174 l
Carreras / 100 m³	1163
Carreras / minuto	31
Potencia motriz	mín. 200 kW

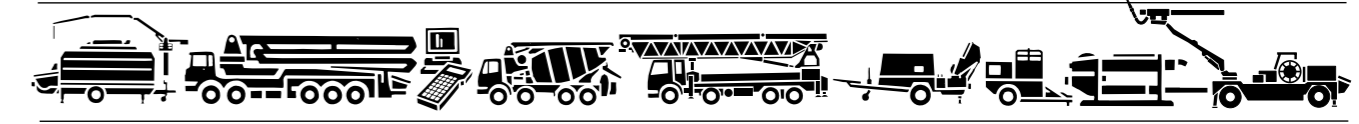
### Bomba BRF 36.14 H / BSF 36.14 H

Rendimiento	140* m³/h
Presión de transporte	112* bar
Diám. cilindro de transp.	230 mm
Carrera	2100 mm
Carreras / 100 m³	1157

### Bomba BRF 36.09 H / BSF 36.09 H

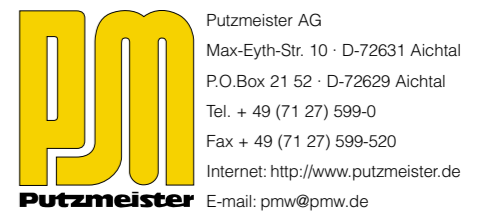
Rendimiento	90* m³/h
Presión de transp.	105* bar / 78* bar
Diám.cilindro de transp.	230 / 200 mm
Carrera	1400 mm
Carreras / 100 m³	2267 / 1733

\*Valores con aplicación de la presión en el lado del fondo de los cilindros de accionamiento Todos los datos son máximos teóricos



## Sectores Putzmeister

- PM-Bombas de hormigón
- PM-Técnica de instalaciones PAT (IMA)
- PM-Telebelt
- PM-Mörtelmaschinen GmbH
- PM-Aqua Pressure System A/S
- PM-Services
- PM-División de proyectores de hormigón CPD
- PM-Consulting y informática
- PM-Akademie GmbH



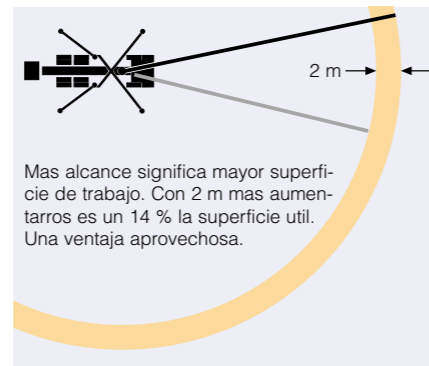
# Un gran salto: la M 36 con plegado en Z



Los 36 metros reales con un 14 % más de superficie de trabajo, más accesorios y más flexibilidad de uso con menos de 26 t.

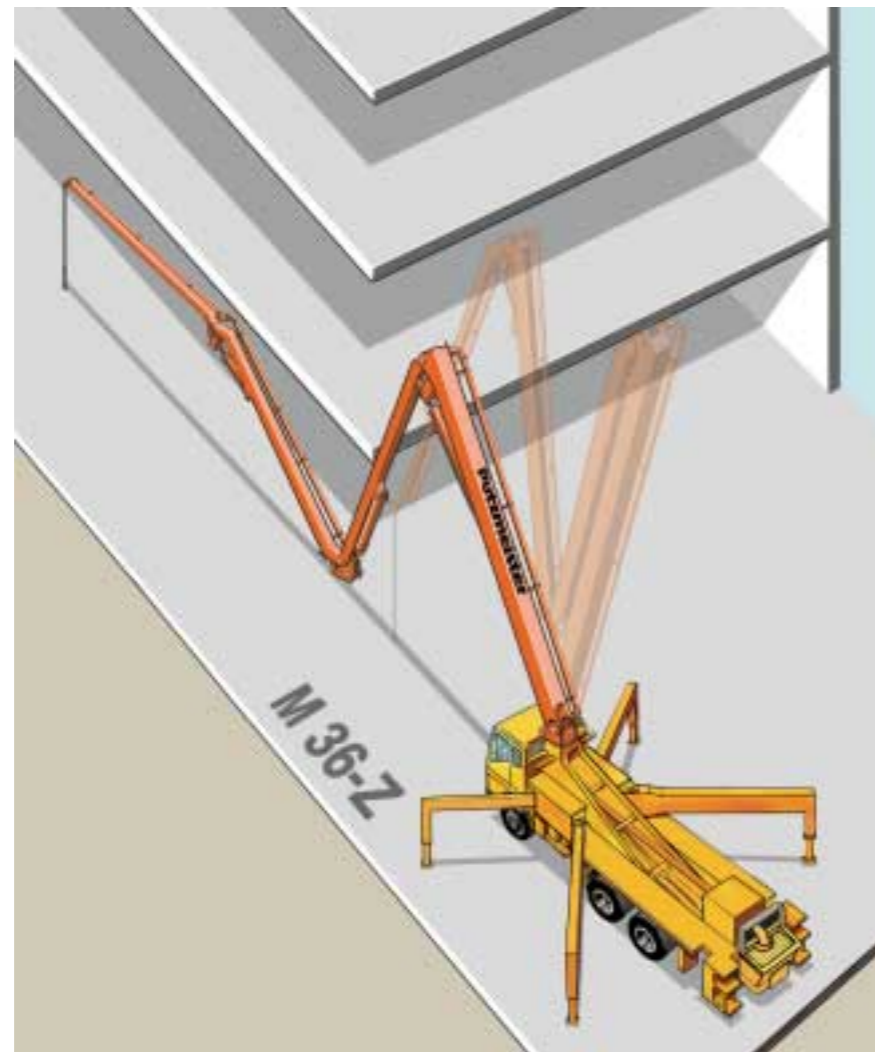
En todo el mundo, las autobombas de hormigón de la categoría de los 30 m constituyen el núcleo de la mayoría de parques de bombas de hormigón. Por consiguiente, la elección de la máquina correcta es

el principal factor de éxito de toda empresa usuaria. Desde 1988, la M 36 de Putzmeister viene siendo el número 1 en ventas en la categoría de los 30 m. La evolución al sistema de plegado en Z marca nuevas pautas al combinar el alcance máximo sobre un bastidor de 3 ejes con más accesorios y una mayor flexibilidad de uso con menos de 26 t de peso total.



## El plegado en Z para más rapidez, mayor alcance neto y más intervenciones

La mayor flexibilidad del plegado Z y un paquete de brazos con casi un 40 % menos de sección transversal mejoran sensiblemente las características de deslizamiento de la M 36. De esta forma, las intervenciones se solventan de la forma más directa y cómoda. Los obstáculos de las obras pierden importancia, pues la M 36 llega sin ayuda a lugares para los que hasta ahora se necesitaban máquinas más grandes y prolongaciones de plumas. La "introducción" en obras hasta unos 10 m de altura es posible si la máquina se sitúa muy cerca del edificio. El resultado es un alcance neto sensiblemente más grande. Gracias al plegado Z, la M 36 está preparada para hormigonar en cuestión de minutos porque no hace falta desplegar todos los brazos antes de bombear.



# – un auténtico “bestseller”, también en los detalles

## La M 36 convence por sus componentes de enfoque práctico

Para la M 36 se suministran ahora dos económicos paquetes de componentes que aumentarán el grado de seguridad, rentabilidad y comodidad de su trabajo:

El “**Power Kit**” incluye, además de los componentes obligatorios en Alemania (juego de autorización para circulación y de homologación CE), una serie de accesorios prácticos básicos.

El “**Power Plus Kit**” engloba el Power Kit. Además contiene elementos que ofrecen ventajas suplementarias en el trabajo diario, como por ejemplo puntos de luz e intermitentes en las patas de apoyo.

Para más información, consúltese el folleto BP 3177 E.



Una bomba de agua auxiliar proporciona 100 bar de alta presión para trabajos de limpieza. Un foco de trabajo situado en la pluma ilumina la tolva.



Los puntos de luz facilitan la búsqueda de una superficie de apoyo adecuada en la oscuridad: los intermitentes en las patas de apoyo señalizan inequívocamente la obra.



La regleta con las conexiones mini-mess son ahora estándar en los M 36 para un mejor y más rápido diagnóstico en el servicio.

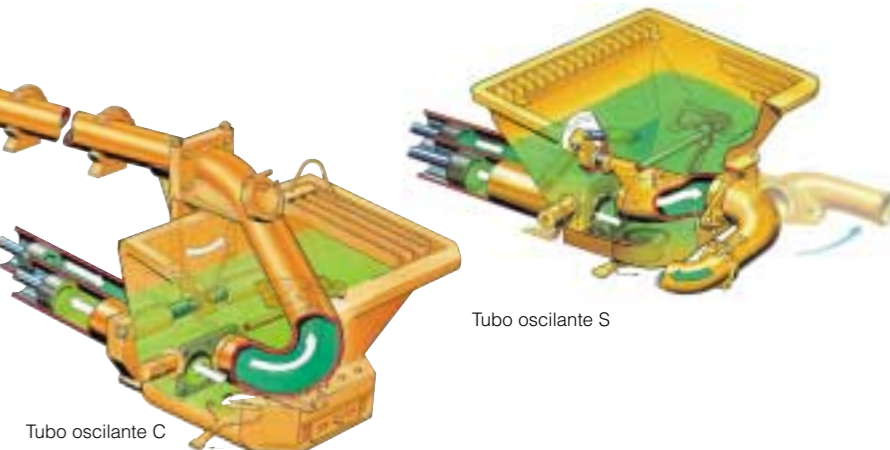
## El menor peso resulta determinante para los accesorios y la libre circulación

A la hora de optimizar el peso de las autobombas es determinante el reglamento de tráfico y el peso de estacionamiento necesario para el servicio de la pluma. El perfecto ajuste entre la nueva pluma Z y la plataforma modificada ha permitido aligerar considerablemente la M 36 Z.

- El peso total de la M 36 Z en condiciones de servicio y con una carga razonable es inferior a 26 t
- Es una máquina más ligera que puede equiparse de forma flexible y fácil con cargadores, baldas, cajas de herramientas, etc.
- El menor peso y la construcción modular permiten montarla en más modelos de vehículos que hasta ahora



Superficie de apoyo mínima y suficiente espacio para accesorios como por ejemplo tubos y mangueras (Versión tubo S). Opcionalmente con OSS (One Side Support = apoyo unilateral)



## El menor desgaste reduce costes

La tubería de transporte de la pluma de M 36 Z sigue un recorrido rectilíneo, es decir, hay sólo 9 codos y, por tanto, menos puntos de desgaste.



La tubería de transporte Proline (Power Plus Kit), de larga duración, se ha dimensionado para un desgaste uniforme: Las dos capas tienen 2,5 y 2 mm, entre la bomba y la torreta de la pluma incluso 5 y 3 mm de grosor, respectivamente. El hecho de no tener que cambiar la tubería tan a menudo, asegura la plena disponibilidad de la bomba de hormigón (en el “Power Kit”: doble capa en versión estándar).

Componentes de metal duro de alta calidad, resistentes al desgaste, para prolongar la vida útil de la bomba (Power Plus Kit).